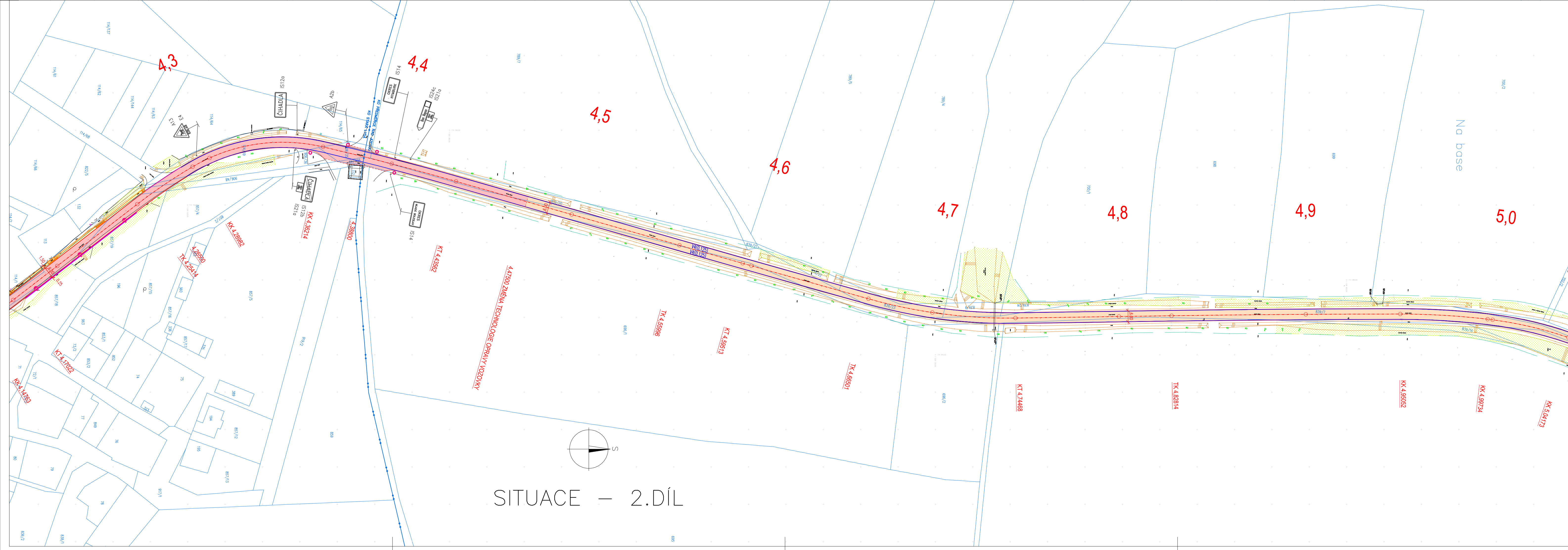
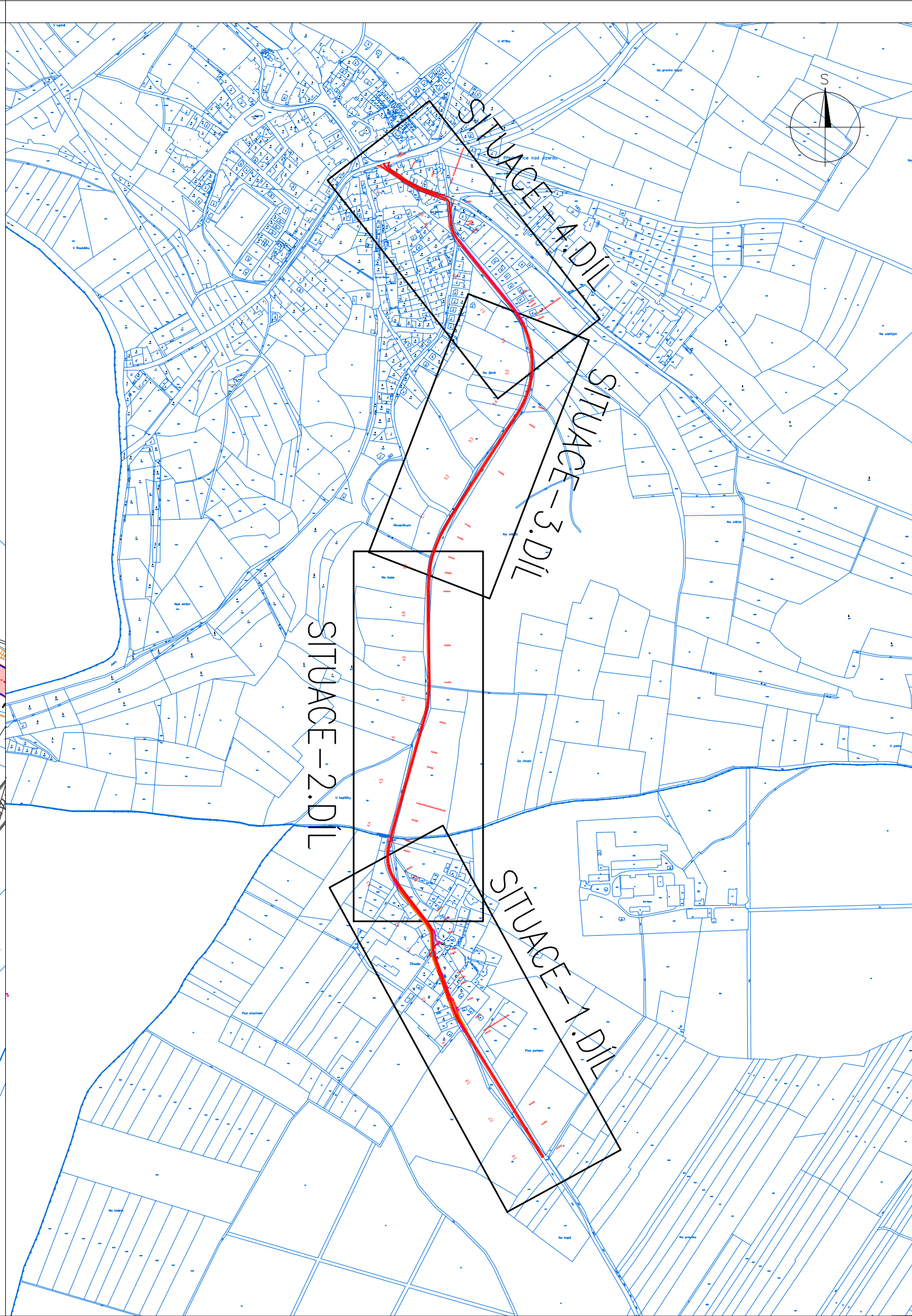


SITUACE – 1.DÍL



SITUACE – 2.DÍL

LEGENDA:

OPRAVA SILNICE – FREZOVÁNÍ INTRAVILÁN, PŘÍPADA SANACE PODKLADNÍCH VÝSTEV A SOUVISLÁ OBNOVA ASFALTOVÉHO SOUVRSTVÍ

OPRAVA SILNICE – FREZOVÁNÍ EXTRAVILÁN, PŘÍPADA SANACE PODKLADNÍCH VÝSTEV A SOUVISLÁ OBNOVA ASFALTOVÉHO SOUVRSTVÍ

OPRAVA SILNICE – FREZOVÁNÍ, VYBOURÁNÍ PODKLADNÍCH VÝSTEV A SOUVISLÁ OBNOVA CELEHO SOUVRSTVÍ

CHODNÍK – KRYT S BETONOVOU DLAŽBOU

CHODNÍKOVÝ PŘEJEZD / SJEZD –
– KRYT S BETONOVOU DLAŽBOU

SJEZD INTRAVILÁN –
– KRYT ASFALTOVÝ RECYKLAT

VODOROVNÉ DOPRAVNÍ ZNAČENÍ STÁVAJÍCÍ

VODOROVNÉ DOPRAVNÍ ZNAČENÍ NAVRHOVÁNE

SVISLÉ DOPRAVNÍ ZNAČENÍ STÁVAJÍCÍ

SVISLÉ DOPRAVNÍ ZNAČENÍ RUŠENÉ

SVISLÉ DOPRAVNÍ ZNAČENÍ NAVRHOVÁNE

SMĚROVÉ SLOUPKY ČERVENÉ KULATÉ

PROJEKTOVÉ STANOVENÍ PŘÍBLIŽNĚ ODPOVÍDÁ PROVOZNÍMU STANOVENÍ DLE PODKLADŮ SILNIČNÍ DATABANKY.
NÁVRH VODOROVNÉHO DOPRAVNÍHO ZNAČENÍ JE NAVRŽEN PRAKTICKY POUŽE OBNOVU SOUČASNÉHO ZNAČENÍ.
VODOROVNÉ DOPRAVNÍ ZNAČENÍ BUDE PROVEDENO 2x, NEJPRVE BARVOU A POTÉ PLASTEM.
PODÉLNÉ ČÁRY VODOROVNÉHO ZNAČENÍ SE NESMÍ POKLADAT NA PODELNOU PRACOVNÍ SPÁRU, MINIMÁLNÍ VZDÁLENOST BLIŽŠÍ HRANY PODELNÉ ČÁRY OD PRACOVNÍ SPÁRY JE 100 MM!
STÁVAJÍCÍ SVISLÉ DOPRAVNÍ ZNAČENÍ V MÍSTĚ STAVBY BUDE PRAKTICKY ZACHOVÁNO STÁVAJÍCÍ.
SMĚROVÉ SLOUPKY VYMEZUJÍCÍ VOLNOU ŠÍRKU POZEMNÍ KOMUNIKACE BUDOU OSAZENY V SOULADU S TP 58.
SMĚROVÉ SLOUPKY ČERVENÉ KULATÉ NA SJEZDECH ŮČELOVÝCH KOMUNIKACÍ BUDOU ROVNĚŽ OSAZENY V SOULADU S TP 58.

AKCE

III/3314 Předměřice nad Jizerou - Čihadla

K SÚS

KRAJSKÁ SPRÁVA ÚDRŽBY SILNIC

Středočeský ústřední úřad

Středočeský ústřední úřad

Středočeský ústřední úřad

Krajská správa a údržba silnic Středočeského kraje, příspěvková organizace

Zborovská 81/11
150 00 Praha 5 Smíchov
IČ: 00065001

SOUBRAVNICOVÝ SYSTÉM S-ITSK

VÝŠKOVÝ SYSTÉM Bv

ZHOTOVITEL PD

Sdružení sinpss/dip/promika – III/3314 Předměřice nad Jizerou - Čihadla – PD

Tvořené společnosti:
1. sinpss s.r.o., Dobrušská 180/55, 147 00 Praha 4
2. DOPRAVNÍ A INŽENÝRSKÉ PROJEKTY s.r.o., Modřanská 1387/11, 140 00 Praha 4
3. Axieler PROMIKA s.r.o., Na Pankraci 1062/55, 140 00 Praha 4

Zastoupení:
sinpss s.r.o., Dobrušská 180/55, 147 00 Praha 4

VYPRACOVAL

Ing. Irena Macková

HLAVNÍ INŽENÝR PROJEKTU

Ing. Petr Masek

ODPOVĚDNÝ PROJEKTANT

Ing. Marek Pačhal

TECHNICKÁ KONTROLA

Ing. Petr Masek

AKCE

III/3314 Předměřice nad Jizerou - Čihadla

ČÁST

D. DOKUMENTACE OBJEKTŮ

SO 190 STÁLÉ DOPRAVNÍ ZNAČENÍ

SITUACE DOPRAVNÍHO ZNAČENÍ – 1. a 2. DÍL

STUPEŇ

POPS

DATUM

03/2025

MĚŘÍTKO

1:1000

FORMÁT

10 x A4

ČART

D.1.

E. PÁŘE

C. PRŮBĚH

8.1

© návrh řešení obsažený ve výkresové a textové části je předmětem ochrany dle autorského zákona